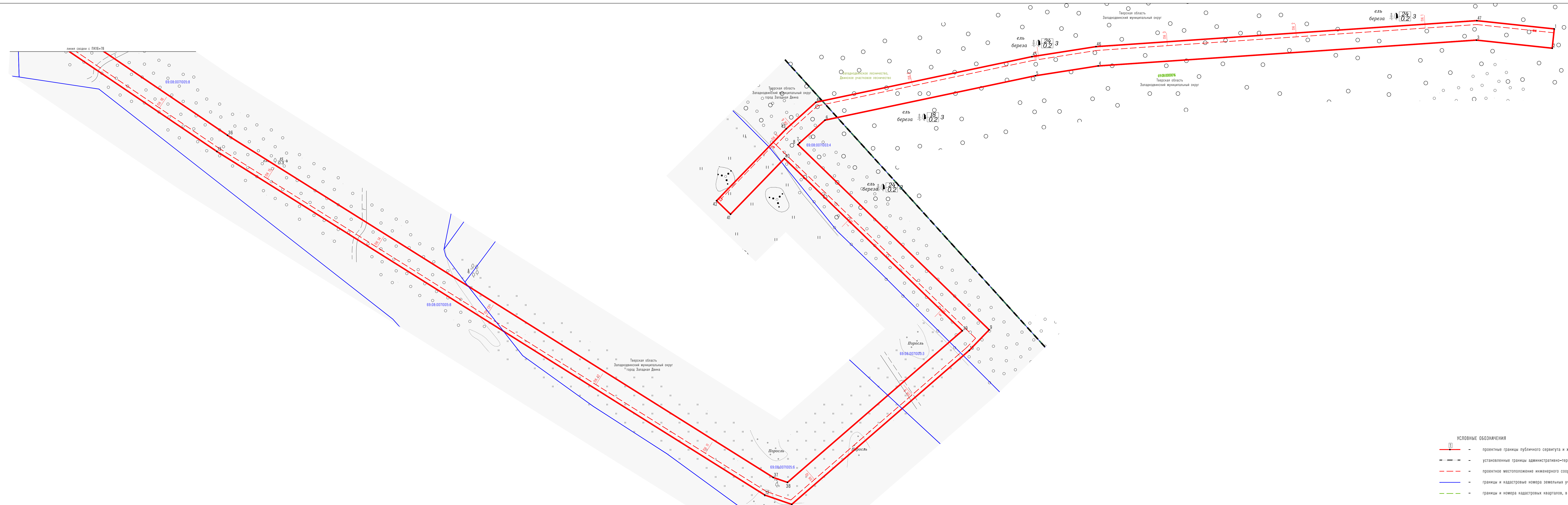
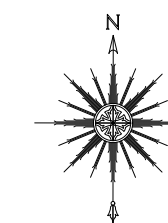


« . »		
(, (-))		
1		
/		
1	2	3
1.		,
2.	+/- (+/-)	46209 +/- 75 ²
3.		:« . », .1 . 39.37 10 () . « », 7813655197, 1217800107744, : 194044, , . . . 60, info@eoggazprom.ru, : +7 (812) 613-33-00

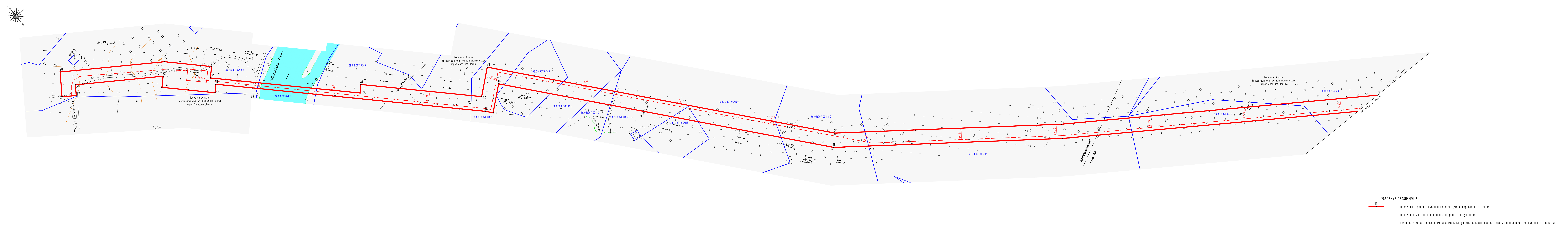
2					
1. -69, 1					
2.					
	,				
	X	Y		(t),	()
1	2	3	4	5	6
1	223717.53	1228300.24		0.10	
2	223702.61	1228298.65		0.10	
3	223708.88	1228240.03		0.10	
4	223688.91	1227947.29		0.10	
5	223681.31	1227898.72		0.10	
6	223646.98	1227735.82		0.10	
7	223629.37	1227716.20		0.10	
8	223628.05	1227714.92		0.10	
9	223484.74	1227862.90		0.10	
10	223468.85	1227847.50		0.10	
11	223349.73	1227710.08		0.10	
12	223356.94	1227689.22		0.10	
13	223622.71	1227265.24		0.10	
14	223874.95	1226892.42		0.10	
15	224019.92	1226700.61		0.10	
16	224294.76	1226470.65		0.10	
17	224274.87	1226446.88		0.10	
18	224280.91	1226441.83		0.10	
19	224482.70	1226240.60		0.10	
20	224476.35	1226234.23		0.10	
21	224516.06	1226194.70		0.10	
22	224524.35	1226203.08		0.10	

2.					
	，				()
	X	Y			
1	2	3	4	5 (t),	6
23	224575.71	1226126.07		0.10	
24	224566.42	1226119.54		0.10	
25	224575.04	1226107.27		0.10	
26	224596.32	1226122.21		0.10	
27	224535.13	1226213.94		0.10	
28	224499.93	1226248.83		0.10	
29	224491.46	1226240.34		0.10	
30	224379.58	1226351.90		0.10	
31	224385.94	1226358.27		0.10	
32	224295.64	1226448.32		0.10	
33	224315.89	1226472.53		0.10	
34	224030.85	1226711.02		0.10	
35	223887.16	1226901.15		0.10	
36	223635.28	1227273.43		0.10	
37	223370.56	1227695.74		0.10	
38	223366.73	1227706.80		0.10	
39	223484.01	1227842.10		0.10	
40	223617.28	1227704.48		0.10	
41	223574.19	1227662.73		0.10	
42	223584.63	1227651.95		0.10	
43	223640.19	1227705.79		0.10	
44	223660.83	1227728.80		0.10	
45	223696.07	1227896.01		0.10	
46	223703.84	1227945.61		0.10	
47	223723.93	1228240.32		0.10	

2.					
	,			(t),	()
	X	Y			
1	2	3	4	5	6
1	223717.53	1228300.24		0.10	
3. ()					
	,			(t),	()
	X	Y			
1	2	3	4	5	6
-	-	-	-	-	-



- УСЛОВНЫЕ ОБОЗНАЧЕНИЯ
- проектные границы публичного сервитута и характерные точки;
 - установленные границы административно-территориальных образований;
 - проектное местоположение инженерного сооружения;
 - границы и кадастровые номера земельных участков, в отношении которых испрашивается публичный сервитут
 - границы и номера кадастровых кварталов, в отношении которых испрашивается публичный сервитут



- УСЛОВНЫЕ ОБОЗНАЧЕНИЯ
- проектные границы публичного сервитута и характерные точки;
 - проектное местоположение инженерного сооружения;
 - границы и кадастровые номера земельных участков, в отношении которых испрашивается публичный сервитут